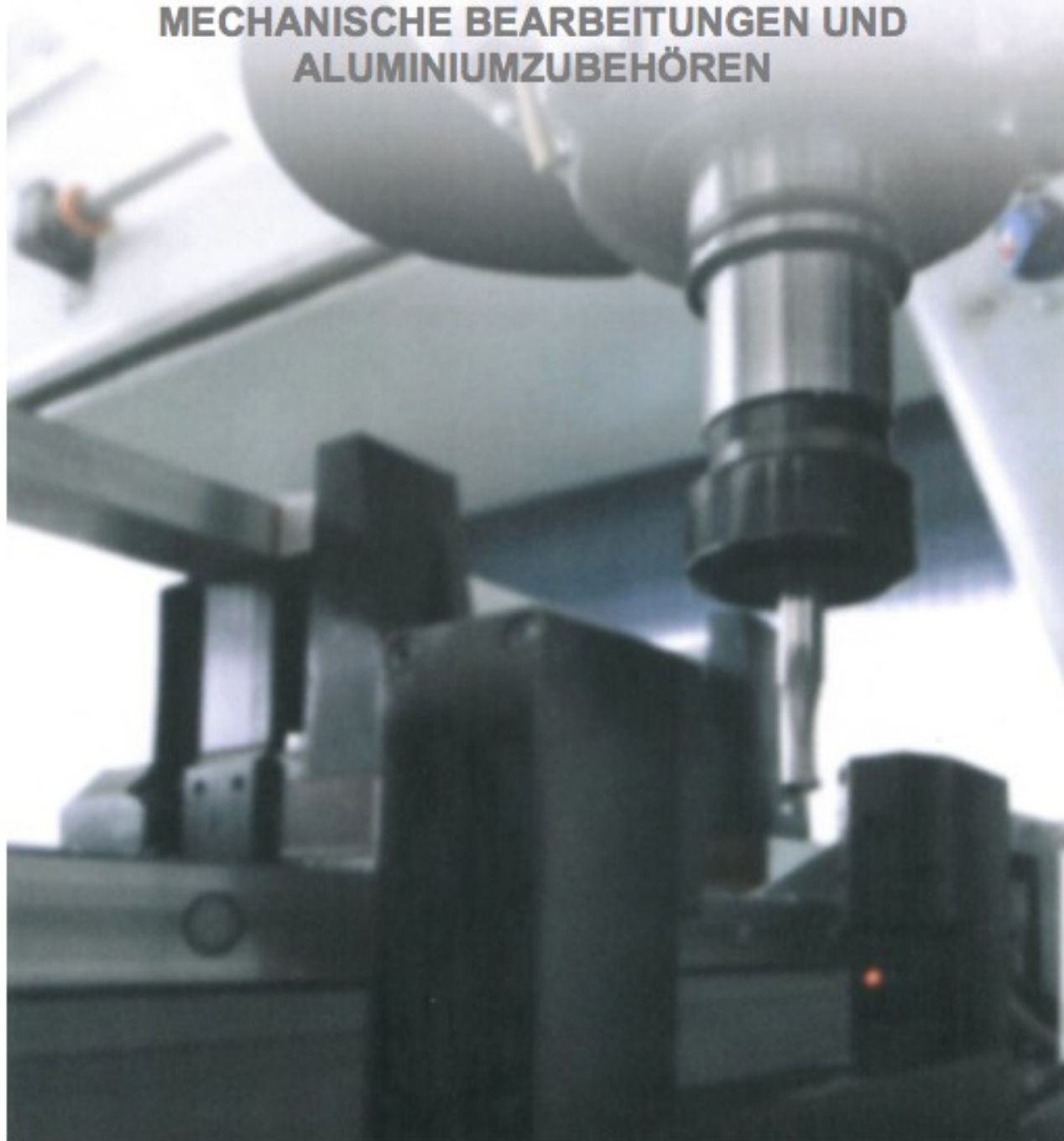




# C.M.L.

**PRODUZIONE E LAVORAZIONE ACCESSORI IN ALLUMINIO  
MECHANISCHE BEARBEITUNGEN UND  
ALUMINIUMZUBEHÖREN**



---

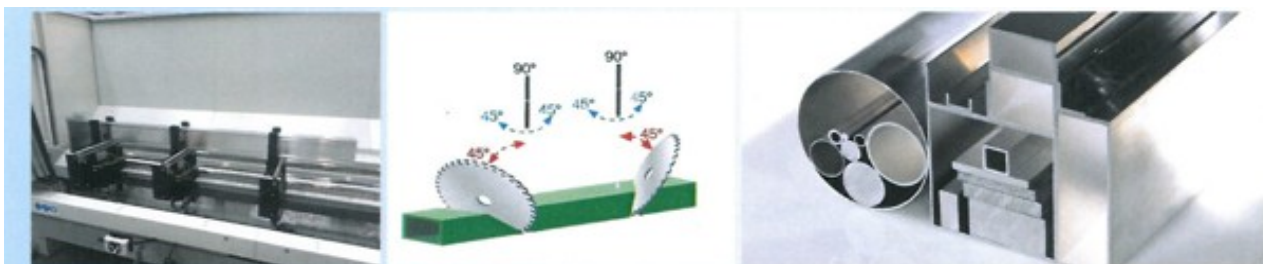
# MECHANISCHE BEARBEITUNGEN

- Profilen Besonders Schneiden von Minimum 4mm bis Maximum 8000mm
- Fräsen, Bohren, Streicheln, Trennen e Versenkung
- Zennzeichnung, Montage und Verpacken
- Alle Bedienungen kann im Rahmen Veredelungsvereinbarung gemacht werden
- Ein exzellent Produkt ist garantiert



# ALUMINIUMPROFILE BEARBEITUNG

- Bohren, Versenkung, Streicheln, Fräsen und Fluoimbottitura
- Schneiden an verschiedene Winkeln
- Alle Bedienungen kann im Rahmen Veredelungsvereinbarung gemacht werden



# BEHANDLUNGEN

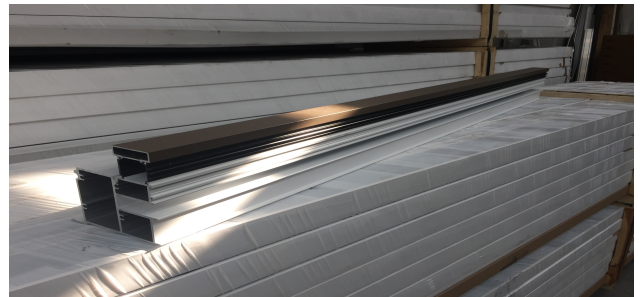
- Trommeln und Trocknen
- Pulverbeschichtung, Oxidation, Verzinkung und Aufhellung



# MASCHINEN

Unsere neuest Haupt-Maschinen:

- Automatisch Gehrungsmaschine mit einer Klinge von 250mm bis 600mm
- Transfer CNC Drehtisch 3-4-5 stations
- Transfer 5 stations mit einer Starge Beladung
- Bearbeitungszentren Dali 70
- Bearbeitungszentren Axel 100





---

## VERSCHIEDENE MARKTSEKTOREN, z.b.:

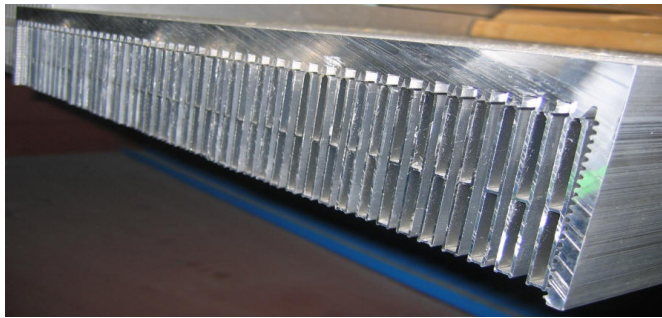
- Bahnschienen



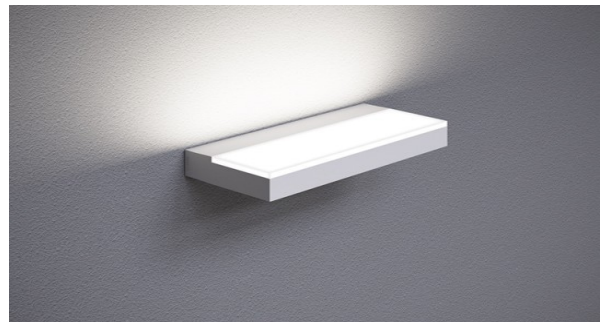
- Marine



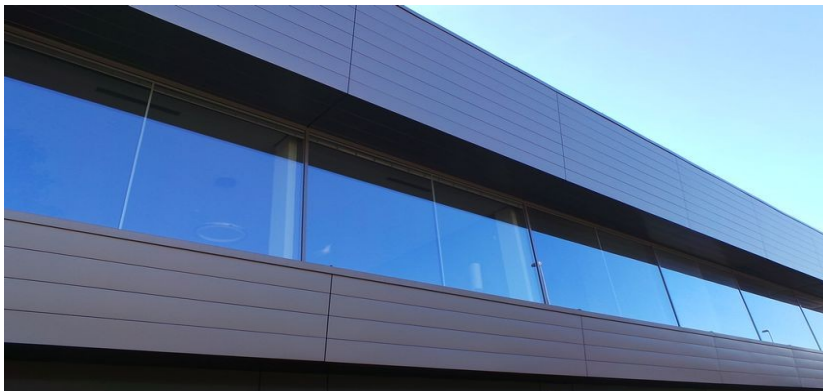
- Kühlkörper



- Lichttechnik



- Bauwerk





**C.M.L. srl**  
Via Vittorio Veneto, 12/B  
35020 LEGNARO (PD) ITALY  
Tel 049 8830884 - Fax 049 641903

[www.c-m-l.it](http://www.c-m-l.it) - [info@c-m-l.it](mailto:info@c-m-l.it)



**CML PER L'AMBIENTE**

**Più energia pulita, meno inquinamento...**

